

SEMINAR DOKUMENTATION

Am Stadtrand von Basel befindet sich das Restaurant Seegarten – eingebettet in einer herrlichen Umgebung, dem Park im Grünen, vielen bekannt als Grün 80. In diesem grossartigen Ambiente bieten wir eine Vielzahl an Möglichkeiten für Ihren Anlass.

Seminarräume

Insgesamt stehen Ihnen vier Seminarräume zur Verfügung. Unsere drei grossen Räume sind variabel und lassen sich zu einem Raum verbinden, in dem bis zu 210 Personen Platz finden. Zwei der Räume verfügen über Tageslicht und einem Zugang zum begrünten Innenhof. Der vierte Raum ist für kleinere Seminare bis zu 12 Personen, oder als Gruppenraum geeignet. Er ist mit indirektem Tageslicht ausgestattet und hat eine Grösse von 28 qm. Die Miete der Säle erfolgt in jedem Fall im Zusammenhang mit dem Bezug von Speisen und Getränken durch den Seegarten.

A-la-carte-Restaurant

Mit Sinn für das Wesentliche und einem offenen Blick für die Vielfalt der Welt, kreieren wir kulinarische Erlebnisse, die Tradition und Moderne vereinen. Unsere Weinkarte ist geprägt von nationalen und europäischen Winzern. Das Restaurant ist ideal für Geschäftsessen mit bis zu 40 Personen im Separée.

Eine Bar mit moderner Lounge im Eingangsbereich lädt zum Aperitif in stimmungsvoller Atmosphäre ein, bevor Sie sich beim Dinieren inmitten von viel Grün in einem botanischen Garten zuhause fühlen dürfen.

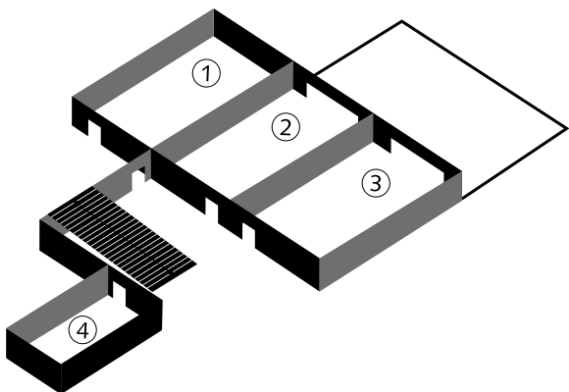
Informationen zu den Preisen

Wir behalten uns vor, die Preise der Gerichte den aktuellen Marktpreisen anzupassen, sollten signifikante Änderungen anfallen. Alle folgenden Preise verstehen sich in Schweizer Franken inklusive MwSt.

RÄUME & KAPAZITÄTEN

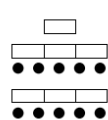
Unsere Räume bieten viel Flexibilität in der Aufteilung. Dank der mobilen Raumteiler zwischen den Sälen lässt sich die Raumgrösse problemlos an Ihre Bedürfnisse anpassen. Alle drei Säle sind jeweils 90 m² gross.

Räume

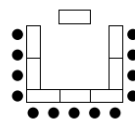


1 Brüglingen, 2 St. Alban, 3 St. Jakob, 4 Merian

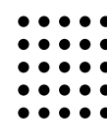
Bestuhlung



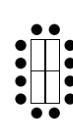
Seminar
bis 30 Pers.



U-Form
bis 24 Pers.



Konzert
bis 70 Pers.



Block
bis 34 Pers.



Tafeln
bis 48 Pers.



Rund
bis 48 Pers.



Apéro
bis 70 Pers.

Mindestgästeanzahl für Seminarpauschalen: 12 Personen pro Seminarraum

Wenn die Mindestanzahl an Gästen für die Seminarpauschale nicht erreicht wird, wird zusätzlich zur Pauschale pro Person, eine Raummiete berechnet.

Raummieten

Die Raummiete fällt bei Seminaren ohne Pauschalen an, oder wenn die Mindestteilnehmerzahl nicht erreicht wurde. Die Miete der Räume beinhaltet die Bestuhlung nach Absprache und die technische Grundausstattung.

Raummiete:	Halbtags	Ganztags
Brüglingen	250.-	450.-
St. Alban	250.-	450.-
St. Brüglingen	250.-	450.-
Merian	150.-	250.-

SEMINARPAUSCHALEN

Basic

CHF 79.00 pro Person

- Raum inkl. Bestuhlung entsprechend der Teilnehmerzahl
- Technische Grundausstattung: W-LAN, ClickShare, digitaler Bildschirm, 1 Flipchart, 1 Pinnwand, 1 Moderatoren-Koffer
- Mineralwasser im Seminarraum
- Individueller Begrüssungskaffee
- Zwei zeitlich flexible Kaffeepausen
Gipfeli und Früchtekorb am Vormittag / Süsses aus der Patisserie am Nachmittag
- Mittagessen im Familienrestaurant mit einer Tagessuppe oder einem Tagessalat und einem Hauptgang nach Wahl. Inklusive alkoholfreie Getränke und einem Heissgetränk

Business

CHF 99.00 pro Person

- Raum inkl. Bestuhlung entsprechend der Teilnehmerzahl
- Technische Grundausstattung: W-LAN, ClickShare, digitaler Bildschirm, 1 Flipchart, 1 Pinnwand, 1 Moderatoren-Koffer
- Mineralwasser im Seminarraum
- Individueller Begrüssungskaffee
- Zwei zeitlich flexible Kaffeepausen
Gipfeli und Früchtekorb am Vormittag / Süsses aus der Patisserie am Nachmittag
- 3-Gang Businesslunch im À-la-carte-Restaurant, inklusive alkoholfreie Getränke und einem Heissgetränk

Stehlunch im Raum anstatt serviertem Menü, pro Person CHF 10.00 Aufpreis.

Allergien & Unverträglichkeiten

Bitte informieren Sie uns vorab über eventuelle Unverträglichkeiten und Allergien.

Ergänzende Seminarverpflegung

Gipfeli	pro Stück	2.00
Mini-Sandwich gefüllt	pro Stück	4.50
Birchermüesli	pro Stück	3.70
Brain Food (Nuss- und Dörrfrüchtemischung)	pro Schale	7.50
Pâtisserie	pro Stück	3.50
Fruchtsaft oder Smoothie	pro Liter	12.00
Schale mit frischen Früchten für 5 Personen	pro Schale	10.00
Kaffee-/ Mineralpauschale ganztags	pro Person	9.00
Kaffee-/ Mineralpauschale halbtags	pro Person	7.00
Mineralwasser Pauschale ganztags	pro Person	9.00
Mineralwasser Pauschale halbtags	pro Person	7.00

Ergänzende technische Hilfsmittel

Flipchart		25.00
Pinnwand mit Nadeln		20.00
Moderatorenkoffer		30.00
Bühnenelement 2x1m (insg. 6 Stück)	pro Stück	30.00
Funkmikrofon (Handmikrofon, 2 Stück)	pro Stück	25.00
Funkmikrofon (Headset, 2 Stück)	pro Stück	25.00
Rednerpult		25.00

DIENSTLEISTUNGEN

Frühstart

Die Räume stehen zu den üblichen Öffnungszeiten des Seegarten zur Verfügung. Ein früherer Beginn vor 8.00 Uhr möglich. In diesem Fall verrechnen wir CHF 50.00 pro angefangene Stunde und Mitarbeiter.

ANREISE

Öffentlich

Tram 10 bis Haltestelle «Neue Welt»
Bus Nr. 60 bis Haltestelle «Neue Welt»
Bus Nr. 47 bis Haltestelle «Neue Welt»

Auto

H18 Richtung Delémont | Ausfahrt Muttenz-Münchenstein | Richtung Basel |
Erste Möglichkeit, rechts zu unseren Parkplätzen

Parkplätze

Es stehen 200 kostenpflichtige Parkplätze zur Verfügung.

Ihre Checkliste

Damit ihr Anlass ein voller Erfolg wird, sind wir auf folgende Angaben:

- Vollständige Anschrift und Kontaktdaten
- Kontaktperson für die Organisation
- Zeitlicher Ablauf Ihrer Veranstaltung (Beginn, Pausen, Ende)
- Inklusivleistungen, die auf die Gesamtrechnung kommen und allfällige Extras, welche von Ihren Gästen separat bezahlt werden müssen.
- Bedarf an technischen Hilfsmitteln
- Bestuhlungswunsch des Raumes
- Saalanschrift und/oder Wegweisung
- Abweichende Rechnungsadresse (nur im Inland)

WICHTIGE INFORMATIONEN

Wir sind Ihnen in allen Belangen der Organisation Ihres Anlasses behilflich. Gerne beraten wir Sie kompetent und stehen auch Sonderwünschen, sofern machbar, immer offen gegenüber.

- Sollte der Aufbau einer Veranstaltung längere Zeit in Anspruch nehmen, fallen eine zusätzliche Raummiete und Personalkosten an. Eine Veränderung der Bestuhlung während einer Veranstaltung ist ebenfalls kostenpflichtig.
- Der Bankettbereich steht Ihnen an 364 Tagen im Jahr zur Verfügung, am 24. Dezember bleibt der Seegarten komplett geschlossen.
- Der Seegarten bietet die Räumlichkeiten nur in Verbindung mit der eigenen Gastronomie an. Ein Fremdcatering innerhalb des Seegarten ist ausdrücklich ausgeschlossen. Ausserhalb des Gebäudes, also auf dem Parkgelände, kann mit Genehmigung des Seegarten ein Fremdcatering aufgeboden werden. Die Nutzung des Parks ist sorgfältig zu prüfen und mit zusätzlichen Kosten verbunden.
- Der Seegarten lehnt jegliche Haftung und Verantwortung für Diebstahl und Beschädigung von mitgebrachtem Material aller Art ab. Dies gilt sowohl innerhalb des Gebäudes als auch in der Umgebung des Gebäudes, sowie auf dem gesamten Parkgelände.
- Im Übrigen gelten unsere allgemeinen Geschäftsbedingungen, welche zusammen mit der Auftragsbestätigung an unsere Kunden versendet wird. Allfällige AGB des Kunden, andere Dokumente oder abweichende Vereinbarungen heben die AGB des Seegarten nicht auf.

Wir freuen uns auf die detaillierte Planung Ihres Anlasses.